

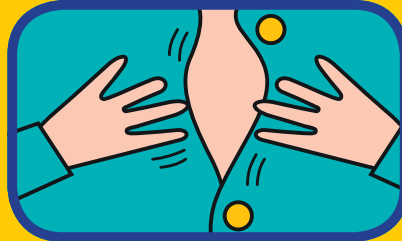
# Garchabhair do pháirt-taom aimpléiseach (taom maothán uisinneach san áireamh)

Taom neamh-tritheamhach a théann i bhfeidhm ar tuiscint an duine ach ní chailleann siad a meabhair

## BÍ AG FAIRE AMACH DO NA COMHARTHAÍ



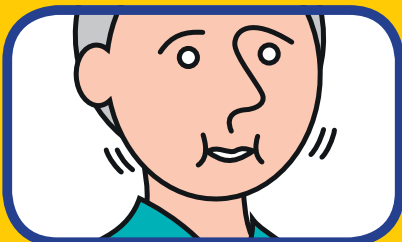
Ag spaisteoireacht gan aird



Ag útamáil lena n-éadaí



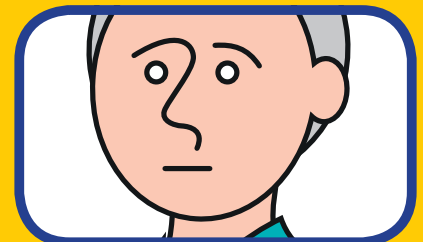
Iompar corraithe



Ag cogaint a mbeola

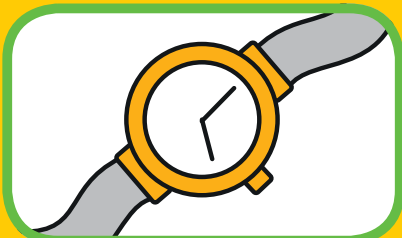


Ag mungailt a bhfocal nó caint mhearaithe



Ag stánadh i dtámhnéal

## AN RUD BA CHEART DUIT A DHÉANAMH



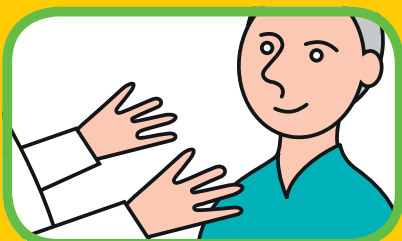
Coinnigh súil ar chúrsaí ama



Ná leag lámh ar duine agus ná cuir srian orthu



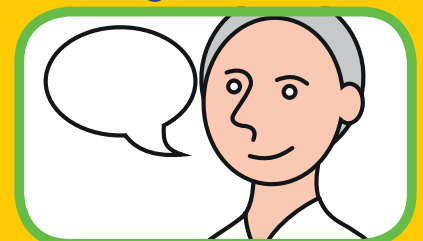
Stiúir iad slán ó chontúirt go caoin



Cuir an duine ar a suaimhneas



Fan leis an duine go dtí go bhfuil an taom críochnaithe



Mínigh dóibh céard a tharla

## Cathain chun glaoch a chuir ar otharcharr

- Má leanann an taom ar feadh níos mó ná cúig nóiméad
- Má tharlóinn níos mó ná taom amháin gan stopadh
- Má tá sé a gcéad taom riamh
- Ma tá siad gortaithe
- Má tá aon amhras ort



249 Bóthar Chromghlinne,  
Baile Átha Cliath 12. Tel: 01 4557500.  
Fax: 01 4557013  
info@epilepsy.ie www.epilepsy.ie  
facebook.com/epilepsy.ie @epilepsyireland